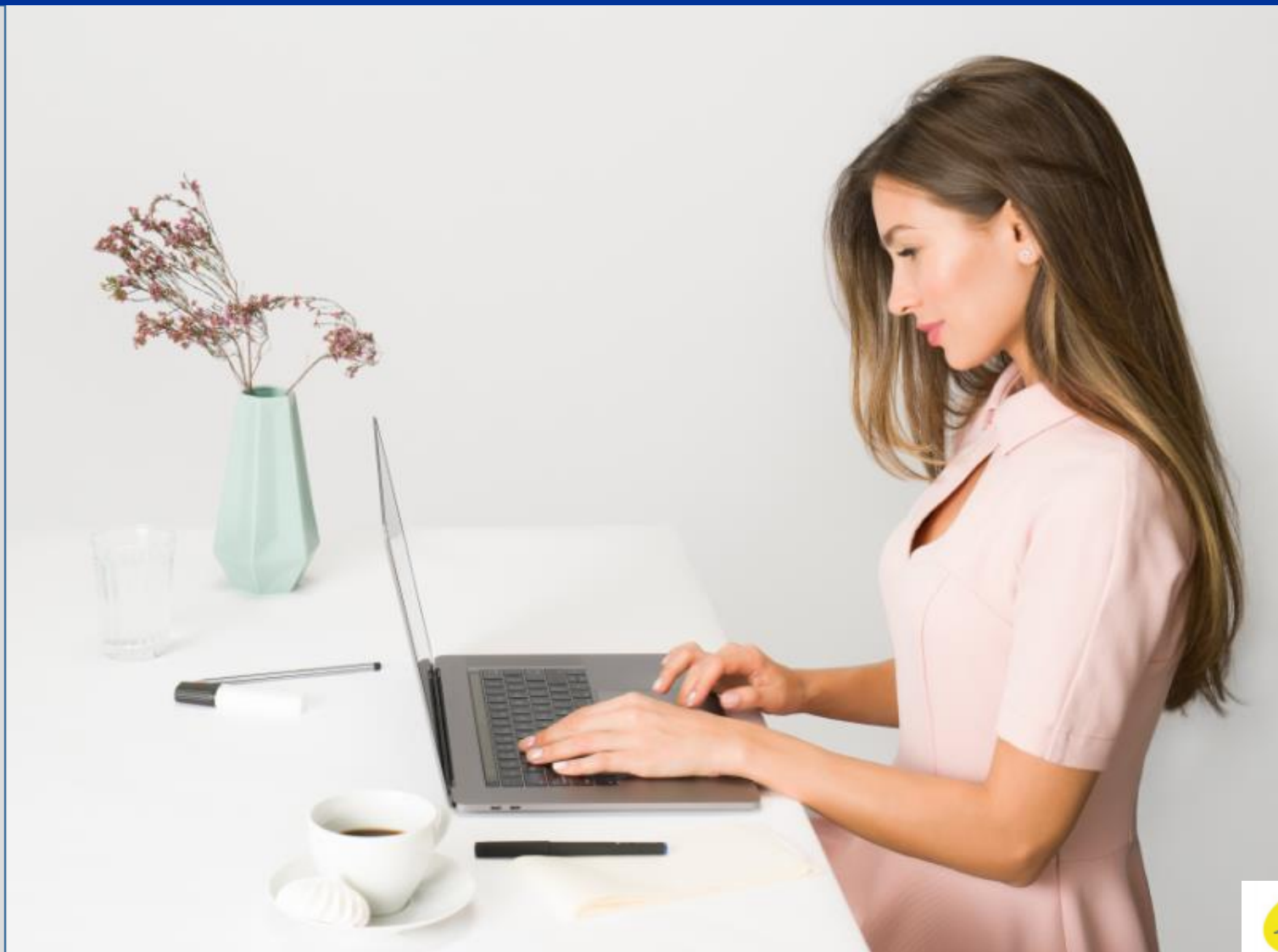


GUIDE UTILISATEUR LA STATION :

- L'ACCES AU SAV FACTURATION

La station

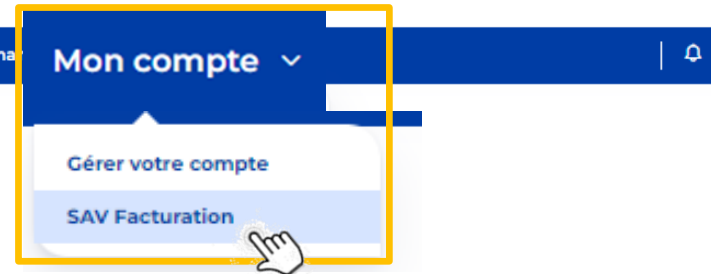
LA POSTE
SOLUTIONS
BUSINESS



➔ DEPUIS VOTRE ESPACE CLIENT SÉCURISÉ, VOUS POUVEZ FAIRE DES DEMANDES LIEES À VOTRE FACTURATION

Depuis le MENU, »Mon compte > SAV Facturation», vous accédez à différents formulaires en fonction de votre besoin de SAV facturation

SAV Facturation



Mon compte ▾

- Gérer votre compte
- SAV Facturation**

Que souhaitez-vous faire?

-  Accéder aux informations légales et/ou comptables La Poste
-  Signaler la non prise en compte de la résiliation de votre contrat
-  Consulter et exporter mes factures au format PDF
-  Signaler une double facturation
-  Contester le montant de la facture
-  Signaler le double règlement de votre facture
-  Faire une demande de remboursement d'un avoir
-  Procéder à une modification de paiement après un redressement judiciaire
-  Pour toute autre demande de renseignement, contacter le SAV Facturation au

805 024 024 Service & appel gratuits

Historique des demandes

N° de demande	Type de modification	Date	Statut
000000489	Commande PAP	27/11/2020 15:18:18	Terminée

Affichage de 1 à 1 sur 1 résultats.

Préc. 1 Suiv.

Suivez l'avancement de vos demandes

SAV Facturation

i Accéder aux infos légales et/ou comptables La Poste

N°SIREN/SIRET :
356 000 000/00048

TVA :
sur Débits

Adresse du Siège Social :
9 rue du colonel Pierre Avia, 75015 PARIS

N° TVA Intracommunautaire :
FR93 356 000 000

N° ICS :
FR93COU111341

🕒 Télécharger KBis

🕒 Télécharger Attestation assurance

🕒 Télécharger Attestation régularité fiscale

🕒 Télécharger Attestation URSSAF

🕒 Télécharger SP1, SP2, SP3 vierges

Retour

Vous pouvez télécharger en format .pdf les informations légales et/ou comptables dont vous avez besoin

➔ 2 / SIGNALER LA NON PRISE EN COMPTE DE LA RESILIATION DE VOTRE CONTRAT



En cas de non prise en compte d'une résiliation d'un ou plusieurs de vos contrats, effectuée par lettre recommandée, vous pouvez réitérer votre demande.


SAV Facturation

Signaler la non prise en compte de la résiliation de votre contrat

Sélectionner le ou les contrats sur lesquels vous souhaitez signaler la non prise en compte de la résiliation



Champs obligatoires

 Déposer la lettre de résiliation *

Vous devez sélectionner le (ou les) numéros de contrat(s), et déposer ensuite la copie de votre courrier recommandé

Annuler

Valider



LA POSTE
SOLUTIONS
BUSINESS

SAV Facturation

€ Contester le montant de la facture

Sélectionner la facture concernée sur laquelle vous souhaitez contester le montant

Si vous constatez un problème de facturation sur une de vos factures, vous pouvez signaler ou contester le montant de celle-ci en y associant un commentaire, vos bordereaux de dépôts ou votre contrat

Champs obligatoires

 Déposer les bordereaux de dépôts ou le contrat

Commentaire *

➔ 4 / DECLARER LE DOUBLE RÈGLEMENT DE VOTRE FACTURE OU DEMANDER UN REMBOURSEMENT D'AVOIR

📄 Signaler le double règlement de votre facture

Sélectionner le numéro de facture concerné

Veillez choisir

Si vous avez été prélevé, vous n'avez rien à faire. Un virement sera fait sur votre compte. Sinon, merci de télécharger votre relevé d'identité bancaire.

Pour procéder à votre remboursement, merci de déposer votre justificatif de paiement : avis de virement ou ligne concernée de votre extrait de compte.

Champs obligatoires

📄 Déposer votre justificatif de paiement *

📄 Déposer votre RIB

Annuler

Valider

📄 Faire une demande de remboursement d'un avoir

Sélectionner le numéro de facture concerné

Veillez choisir

Si vous avez été prélevé, vous n'avez rien à faire. Un virement sera fait sur votre compte. Sinon, merci de télécharger votre relevé d'identité bancaire.

Champs obligatoires

📄 Déposer votre RIB

Commentaire *

Annuler

Valider

Si une facture fait l'objet d'un double règlement ou si vous souhaitez être remboursé d'un avoir sur facture suite à un litige, vous pouvez faire une demande de remboursement en indiquant les informations nécessaires.

5 / METTRE A JOUR VOS CONDITIONS DE PAIEMENT SUITE RJ


⚠ Attention cette modification sera appliquée à tous vos contrats

À quelle date souhaitez-vous que nos services prennent en compte cette modification ? ⓘ

06/06/2022

Procéder à une modification de paiement après un redressement judiciaire

Champs obligatoires

 Déposer le courrier administrateur ou la décision de justice *

Après un redressement judiciaire, vous pouvez procéder à la modification de vos conditions de paiement.

Pour cela, vous devez télécharger le courrier administrateur ou la décision de justice en votre possession

Commentaire

Annuler

Valider