

# Fac-Similé

Prospecter efficacement avec un extrait de votre publication



BU Presse

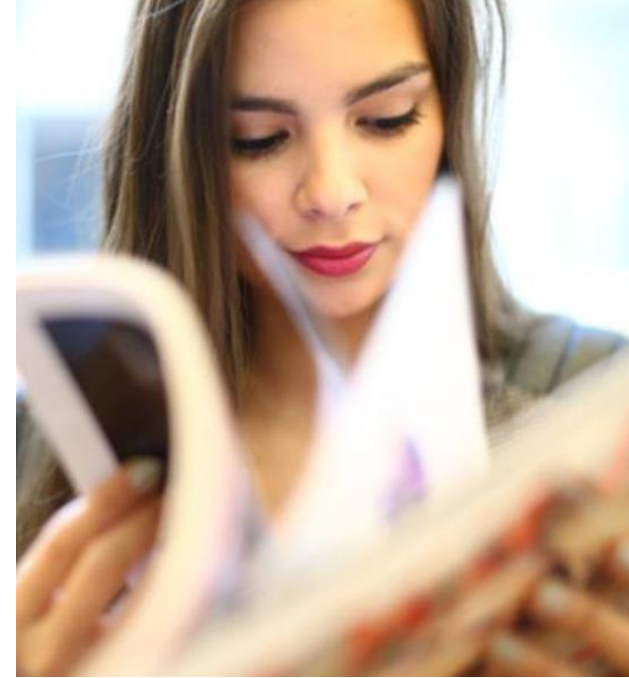
Branche Services-Courrier-Colis



**LA POSTE**  
SOLUTIONS  
BUSINESS

# LE FAC-SIMILÉ, C'EST :

une **sélection** de vos meilleurs articles et contenus envoyée à vos prospects.



Donner l'impression et le plaisir à vos prospects de **feuilleter** et **découvrir un véritable extrait** de votre publication.

# LE FAC-SIMILÉ, C'EST :

un levier d'activation de l'abonnement

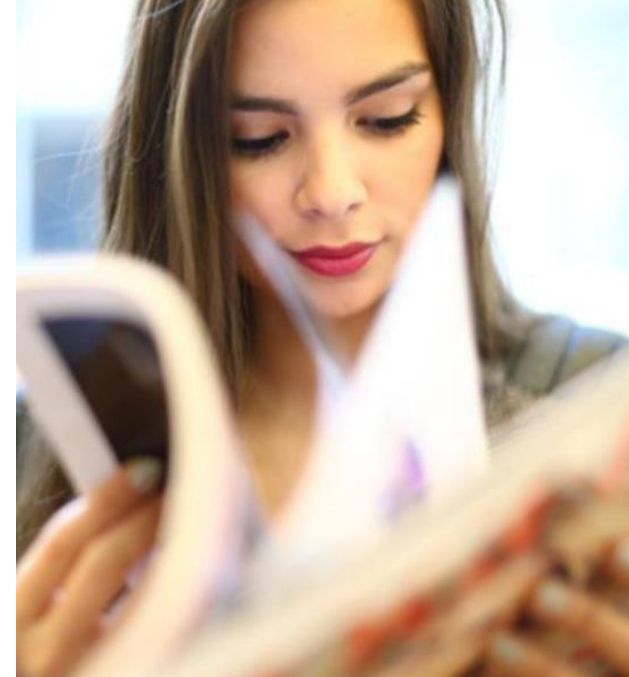
## Etude points de contact abonnement :

|   |                                                                                |
|---|--------------------------------------------------------------------------------|
| 1 | Recommandations, avis d'un proche ou de votre entourage                        |
| 2 | Lecture du journal, magazine dans sa version papier                            |
| 3 | <b>Extrait du magazine / journal, adressé à votre nom en boîte aux lettres</b> |

3<sup>ème</sup> après :

1/ les recommandations, avis d'un proche ou entourage

2/ la lecture du journal ou magazine



# FAC-SIMILÉ : DÉFINITION DE L'OFFRE

- Offre de distribution de **reproductions allégées de publications** de Presse, dans le cadre de **campagnes de recrutement d'abonnés**.
  - ▶ **Offre Fac-similé Standard** destinée à la promotion d'un seul titre.



Offre Fac-similé Standard

- ▶ **Offre Fac-similé Liberté** pour un besoin de prospection multi-titres.



Offre Fac-similé Liberté

# FAC-SIMILÉ : CONDITIONS D'ACCÈS

## Conditions de forme

Les conditions de forme sont les mêmes pour les deux offres Fac-similé Standard et Fac-similé Liberté.

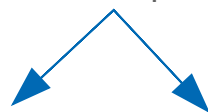
Le Fac-similé doit :

- i. Paraître sous le titre de la publication avec le même logo
- ii. Présenter le même format que la publication
- iii. Indiquer les mêmes mentions légales (date, périodicité, n° CPPAP, ...)
- iv. Comporter un sommaire et une pagination
- v. Se distinguer de la parution principale

# FAC-SIMILÉ : CONDITIONS D'ACCÈS

## Conditions de fond

- Partie rédactionnelle composée au minimum de 2 articles
- La publicité admise ne peut concerner que la promotion :
  - ▶ de publications inscrites à la CPPAP ;
  - ▶ de produits ou service éditoriaux dérivés d'une publication inscrite à la CPPAP, sous réserve que la fourniture desdits produits ou services soit couplée avec l'offre d'abonnement.



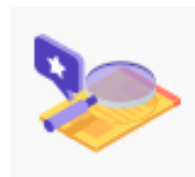
### Fac-similé Standard

Quota publicitaire limité à  
**25%**

### Fac-similé Liberté

Quota publicitaire limité à  
**50%**

- Publicité en faveur d'annonceurs externes prohibée



# FAC-SIMILÉ : CONDITIONS D'ACCÈS

## Conditions de diffusion

- Volume annuel des expéditions de prospection ne peut pas excéder celui de la diffusion payante de la parution principale.
- Impossibilité d'insérer un produit accessoire non éligible au tarif de presse (échantillon, gadget,...)

# FAC-SIMILÉ : AVANTAGES ÉDITEURS

## Avantages éditeurs

- Accès à une version condensée du journal ou du magazine
- Tarifs d'affranchissement préférentiels
- Quota publicitaire adapté à la promotion du nombre de titres



# ATTRIBUTS DE L'OFFRE ET CARACTÉRISTIQUES

## ➤ Fac-similé : attributs de l'offre

### Deux niveaux de services

- Fac-similé Standard : J+4
- Fac-similé Liberté J+7

## ➤ Fac-similé : caractéristiques techniques

### Poids/Dimensions

- **Poids** d'un Fac-similé et de ses encarts éventuels :  
≤ à 150 g
- **Dimensions** : identiques à celles de la publication

# FAC-SIMILÉ : CONDITIONS DE DÉPÔT

## Affranchissement

- Dispense de timbrage uniquement

## Dépôt

- Sur le même site de dépôt que celui de la publication principale.  
En particulier, les Fac-similés des quotidiens sont déposés sur le site principal de dépôt de la publication.
- Les déclarations de dépôts se font avec les bordereaux 1289A et BL 157 ou en télédéclaration. Possibilité de DRP également.

# FAC-SIMILÉ : PRINCIPES TARIFAIRES

## Les tarifs sont fonction de :

### ■ 2 offres

- i. Fac-similé Standard (distribution en J+4)
- ii. Fac-similé Liberté (distribution en J+7)

Attention : le Fac-similé Standard J+4 est moins cher que le Fac-similé Liberté J+7 car il offre un espace publicitaire plus restreint

### ■ 6 niveaux de préparation

- i. A trier toute France
- ii. Liasse à trier département
- iii. Liasse directe code postal
- iv. Liasse à trier PIC
- v. Liasse directe facteur
- vi. Envois multiples

# FAC-SIMILÉ : MODALITÉS CONTRACTUELLES

## Validation d'une maquette sous 72h

- Préalablement à tout dépôt de Fac-similé, il convient d'adresser la maquette du fac-similé à l'adresse e-mail suivante pour des fichiers de moins de 10 Mo : [adv-presse.cap@laposte.fr](mailto:adv-presse.cap@laposte.fr)
- Possibilité de recevoir un code d'accès pour transmettre des fichiers de plus 10 Mo sur demande spécifique à l'adresse suivante : [conseil-presse.cap@laposte.fr](mailto:conseil-presse.cap@laposte.fr)
- Si la maquette du Fac-similé est non conforme, application du tarif Destineo Standard Distri